

„ZNICZ 2017”

27.10.2017 roku – 2.11.2017 roku



Wydział Ruchu Drogowego
KWP w Krakowie



Kierowco zachowaj ostrożność w rejonach cmentarzy!

pamiętaj, że **nastąpią zmiany w organizacji ruchu:**

- **stosuj się do poleceń policjantów**, strażników miejskich i innych osób uprawnionych do wydawania poleceń na drodze,
- **samochód parkuj na wyznaczonym parkingu**, nie staraj się podjechać pod bramę cmentarza,
- **korzystaj z komunikacji miejskiej**,
- **nie zostawiaj wartościowych przedmiotów** w zaparkowanym samochodzie,
- **zwracaj baczną uwagę na pieszych poruszających się w rejonach cmentarzy!**



 KOMENDA WOJEWÓDZKA POLICJI W KRAKOWIE

PORADY DLA KIEROWCÓW

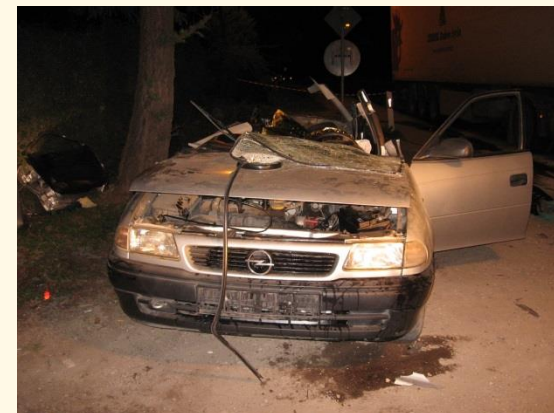


www.malopolska.policja.gov.pl

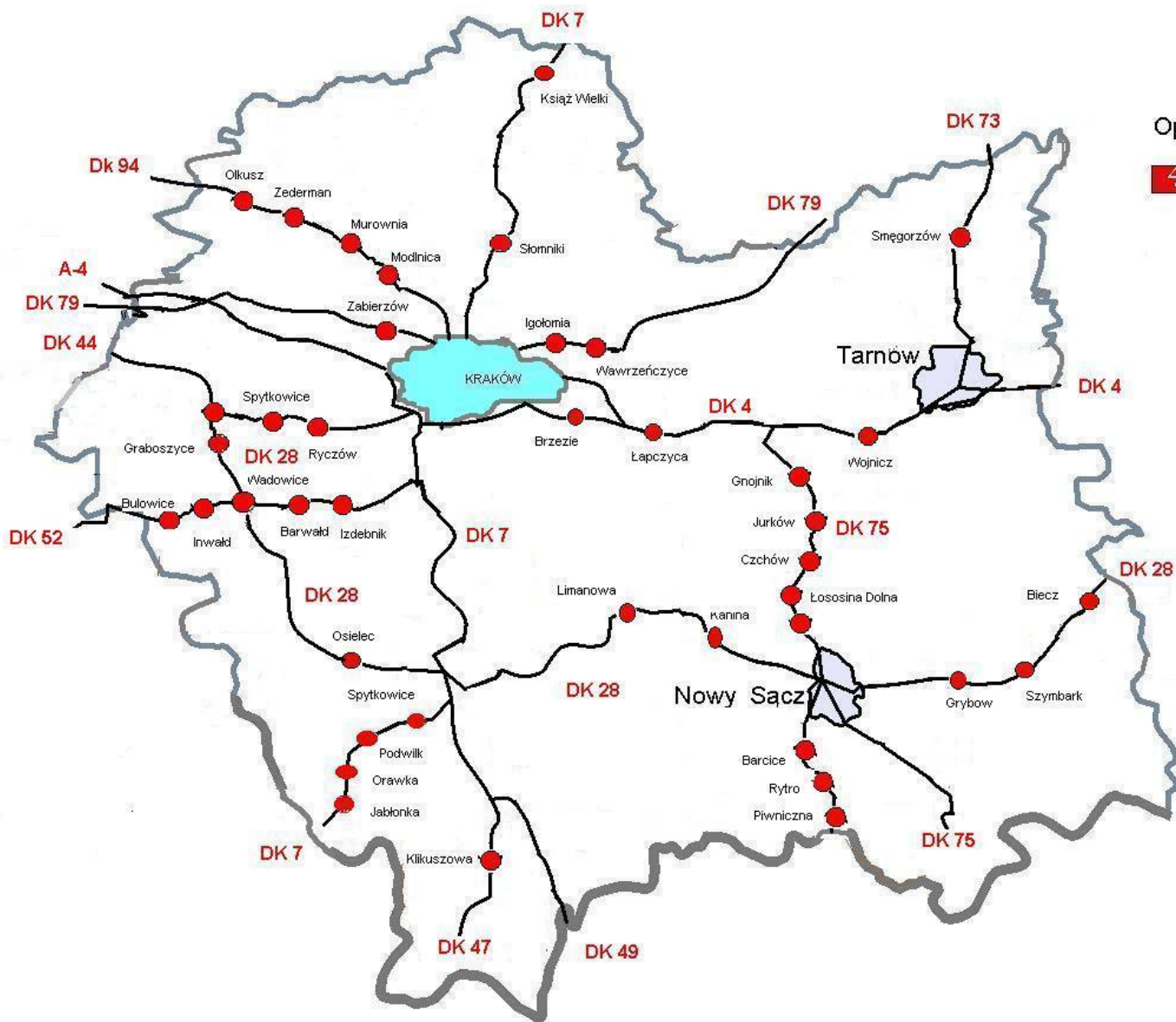


Bądź ostrożny!

Podczas ubiegłorocznych Świąt „Wszystkich Świętych” (w dniach od 28.10 – 2.11. 2016) w wyniku braku rozsądku lub nieuwagi w 51 wypadkach drogowych zginęły 3 osoby, a 57 zostało rannych.



CMENTARZE ZLOKALIZOWANE PRZY CIĄGACH DRÓG KRAJOWYCH



Opis

4 - nr drogi krajowej

**W rejonie
cmentarzy
usytuowanych
przy drogach
tranzytowych
należy
zachować
szczególną
ostrożność !!!**

INFORMACJA

Dot. lokalizacja cmentarzy przy drogach krajowych województwa małopolskiego

km 454+900 – m. BRZEZIE	dk 4
km 465+950 – m. ŁAPCZYCA	dk 4
km 501+832 – m. WOJNICZ	dk 4
km 610+500 – m. KSIĄŻ WIELKI	dk 7
km 628+500 – m. SŁOMNIKI	dk 7
m. SPYTKOWICE	dk 7
m. PODWILK	dk 7
m. ORAWKA	dk 7
m. JABŁONKA	dk 7
km 6+200 – m. GRABOSZYCE	dk 28
km 12+840 – m. WADOWICE	dk 28
km 52+200 – m. OSIELEC	dk 28
km 110 + 400 – m. LIMANOWA	dk 28
km 118+950 – m. KANINA	dk 28
km 156+520 – m. GRYBÓW	dk 28
km 169+530 – m. SZYMBARK	dk 28
km 186+930 – m. BIECZ	dk 28
km 72+210 – m. ZATOR	dk 44
km 78+600 – m. SPYTKOWICE	dk 44
km 82+500 – m. RYCZÓW	dk 44
m. KLIKUSZOWA	dk 47
km 27+800 – m. BUŁOWICE	dk 52
km 37+600 – m. INWAŁD	dk 52
km 51+800 – m. BARWAŁD	dk 52
km 65+600 – m. IZDEBNIK	dk 52
km 104+290 – m. SMĘGORZÓW	dk 73
km 23+640 – m. GNOJNIK	dk 75
km 33+830 – m. JURKÓW	dk 75
km 36+030 – m. CZCHÓW	dk 75
km 49+280 – m. ŁOSOSINA DOLNA	dk 75
km 54+500 – m. TĘGOBORZE	dk 75
km 322+450 - m. WAWRZEŃCZYCE	dk 79
km 327+300 – m. IGOŁOMIA	dk 79
km 354+890 – m. ZABIERZÓW	dk 79
km 9+800 – m. BARCICE	dk 87
km 16+350 – m. RYTRO	dk 87
km 23+05 – m. PIWNICZNA	dk 87
km 296+400 – m. OLKUSZ	dk 94
km 307+000 – m. ZEDERMAN	dk 94
km 319+900 – m. MUROWNIA	dk 94
km 326+100 – m. MODLNICA	dk 94

INFORMACJA

Dot. lokalizacja cmentarzy przy drogach wojewódzkich

km 81+100 – m. RUDE RYSIE	dw 768
km 29+200 – m. PORĘBA ŻEGOTY	dw 780
km 33+600 – m. KWACZAŁA	dw 780
km 37+650 – m. BABICA	dw 780
km 6+000 – m. PŁAZA	dw 781
km 18+860 – m. ZATOR	dw 781
km 38+100 – m. ANDRYCHÓW	dw 781
km 66+700 – m. BRZESZCZE	dw 933
km 16+750 – m. POLANKA WIELKA	dw 949
km 7+600 – m. JAWORNIK	dw 955
km 7+750 – m. JAWORNIK	dw 955
km 7+300 – m. HARBUTOWICE	dw 956
km 11+850 – m. ZAWOJA	dw 957
km 33+560 – m. ZUBRZYCA GÓRNA	dw 957
km 54-050 – m. CZARNY DUNAJEC	dw 957
km 49+050 – m. ZAKOPANE ul. KOŚCIELISKA	dw 958
km 49+900 – m. ZAKOPANE ul. NOWOTARSKA	dw 958
km 0+230 – m. PORONIN	dw 961
km 2+400 – m. KASINA WIELKA	dw 964
km 25+600 – m. DZIEKANOWICE	dw 964
km 75+600 – m. SZCZUROWA	dw 964
km 91+500 – m. BORZĘCIN	dw 964
km 101+000 – m. ZABAWA	dw 964
km 24+900 – m. NOWY WIŚNICZ	dw 965
km 41+500 – m. LIPNICA MUROWANA	dw 966
km 49+400 – m. TYMOWA	dw 966
km 4+300 – m. BORZĘTA	dw 967
km 8+300 – m. BRZĄCZOWICE	dw 967
km 4+600 – m. KASINA MAŁA	dw 968
km 19+200 – m. LUBOMIERZ	dw 968
km 34+100 – m. SZCZAWA	dw 968
km 37+800 – m. KAMIENICA	dw 968
km 6+100 – m. ŁOPUSZNA	dw 969
km 54+500 – m. JAZOWSKO	dw 969
km 1+690 – m. KRYNICA ul. KRASZEWSKIEGO	dw 971
km 9+940 – m. MUSZYNA ul. GRUNWALDZKA	dw 971
km 54+600 – m. PALEŚNICA	dw 975
km 61+750 – m. PODOLE	dw 975
km 1+850 – m. TARNOWIEC	dw 977
km 3+800 – m. PORĘBA RADLNA	dw 977
km 14+590 – m. TUCHÓW	dw 977
km 34+900 – m. ZBOROWICE	dw 977
km 3+500 – m. ZAGÓRZANY	dw 979
km 15+300 – m. SIEMIECHÓW	dw 980
km 21+400 – m. GROMNIK	dw 980
km 25+200 – m. RZEPIENNIK STRZYŻEWSKI	dw 980
km 29+700 – m. RZEPIENNIK BISKUPI	dw 980
km 36+200 – m. RZEPIENNIK SUCHY	dw 980
km 39+100 – m. ROŻNOWICE	dw 980
km 6 +050 – m. SIEDLIKA	dw 981
km 9+100 – m. BOBOWA	dw 981
km 0+100 – m. LISIA GÓRA	dw 984



ZMIANY W ORGANIZACJI RUCHU W REJONIE KRAKOWSKICH CMENTARZY:





Cmentarz Rakowicki

ulica Rakowicka

zmiany w organizacji ruchu obowiązują w dniach:

- **28 października od godz. 10:00 do 1 listopada ulica Rakowicka wyłączona z ruchu** na odcinku od ul. Olszańskiej do ul. Grochowskiej;
- **31 października od godz. 12:00 do 1 listopada ulica Rakowicka wyłączona z ruchu** na odcinku od ul. Wita Stwosza do ul. Grochowskiej.

Dopuszczeni do wjazdu:

Komunikacja Miejska w Krakowie, dojazd do posesji ul. Rakowicka nr 18-43 (dojazd tylko od ul. Lubomirskiego), pojazdy posiadające przepustkę ZIKiT.



Cmentarz Rakowicki

ulica Prandoty, Grochowska (na odcinku od ul. Rakowickiej do ul. Beliny-Prażmowskiego)

zmiany w organizacji ruchu obowiązują od dnia

31 października od godz. 23:30 do dnia 1 listopada

- ulica Prandoty, Grochowska (na odcinku od ul. Rakowickiej do ul. Beliny-Prażmowskiego) - **ulice wyłączone z ruchu;**

Dopuszczeni do wjazdu:

pojazdy posiadające przepustkę ZIKiT, niepełnosprawni (dojazd tylko do parkingu od al. 29 Listopada);

- zaopatrzenie do godziny 5:00 rano, bez możliwości parkowania;

Parkingi dla osób niepełnosprawnych zlokalizowane są na ul. Prandoty i ul. Kamiennej (od godz. 5:00 do 20:00 w dniu 1.11.2017r.).



Cmentarz Rakowicki

ulica Olszańska

zmiany w organizacji ruchu obowiązują w dniach

28 października od godz. 10:00 do 1 listopada

- ulica Olszańska bez przejazdu w ul. Rakowicką;
- zakaz zatrzymywania się na ul. Olszańskiej od dnia 28 października od godz. 8.00 do dnia 1 listopada.

ulica Chrobrego i aleja Beliny-Prażmowskiego

- organizacja ruchu bez zmian.

Dopuszczone parkowanie zgodnie z istniejącym oznakowaniem.



Cmentarz Rakowicki

ulica Kamienna

- **Wprowadzenie tymczasowego dodatkowego parkingu dla osób niepełnosprawnych, od al. 29 Listopada do przejazdu kolejowego;**
- od al. 29 Listopada dojazd tylko do ul. Murowanej, ul. Towarowej, ul. Będzińskiej - dalej brak przejazdu.





Cmentarz Batowice

ulica Powstańców

zmiany w organizacji ruchu obowiązują w dniu

1 listopada od godz. 5:00

- ulica wyłączona z ruchu na odcinku od ulicy Strzelców do skrzyżowania z drogą na Dziekanowice.

Dopuszczeni do wjazdu:

- komunikacja zbiorowa, rowery, taxi;
- niepełnosprawni, pojazdy posiadające przepustkę ZIKiT;
- mieszkańcy ulicy Powstańców i Dziekanowickiej.



Cmentarz Batowice

ulica Powstańców

- obustronny zakaz zatrzymywania się w dniach **28.10 -1.11.2017r.**

Niepełnosprawni w dniu 1 listopada mogą parkować przy kaplicy w Batowicach.

- w dniu **1 listopada od godz. 5:00** zakaz skrętu w lewo z alei 29 Listopada od strony Warszawy w ulicę Powstańców.

ulica Reduta

- Wyłączona z ruchu – przekazana jako plac budowy od ul. Jancarza do ul. Powstańców.





Cmentarz Batowice

ulica Strzelców

zmiany w organizacji ruchu obowiązują w dniu

1 listopada od godz. 5:00

- wprowadzony jeden kierunek ruchu na odcinku ul. Strzelców od ulicy Powstańców do Ronda Barei;
- w przeciwnym kierunku dopuszczone wyłącznie pojazdy komunikacji zbiorowej, rowery, taksówki i pojazdy posiadające przepustkę ZIKiT.



Cmentarz Batowice



Parking:

- ulica Rozrywka – dojazd od strony ul. Jancarza.

Uwaga!

W związku z prowadzonymi pracami remontowymi na ul. Reduta, odcinek od ul. Powstańców do ul. Rozrywki jest zamknięty dla ruchu.





Cmentarz Grębałów

ulica Kocmyrzowska

zmiany w organizacji ruchu obowiązują w dniu

1 listopada od godz. 5:00

- pozostawiony ruch dwukierunkowy na ul. Kocmyrzowskiej

Dopuszczone parkowanie równoległe jednostronne na odcinku od ulicy Darwina do ulicy Architektów - w dniu 1.11.2017r. w godz. 5:00 - 20:00, po przeciwnej stronie ulicy zakaz zatrzymywania się.





Cmentarz Grębałowski

- wprowadzony jeden kierunek ruchu w ulicy Poległych w Krzesławicach od ulicy Zielony Jar do ulicy Kocmyrzowskiej w dniu **1.11.2017r. od godz. 5:00**;
- **ulica Darwina wyłączona z ruchu** na odcinku od ulicy Kocmyrzowskiej do ulicy Blokowej w dniu **1.11.2017r. od godz. 5:00**;

Dopuszczeni do wjazdu w ulicę Darwina: komunikacja zbiorowa, niepełnosprawni, taxi, pojazdy posiadające przepustkę ZIKiT;

- **ul. Darwina** na odcinku od ul. Kocmyrzowskiej do ul. Blokowej zostanie zamknięty dla ruchu **od 5:00 dnia 1.11.2017r**;
- przywrócenie ruchu dwukierunkowego na ul. Poległych w Krzesławicach w dniu **1.11.2017r. około godz. 20:00** - po decyzji Policji.



Cmentarz Grębałowski

Parking dla uprawnionych wyznaczony przed bramą główną i boczną cmentarza:

- dojazd do parkingu od ul. Kocmyrzowskiej i ul. Blokowej;
- wyjazd z parkingu tylko do ul. Blokowej.





Inne krakowskie cmentarze

Cmentarz Podgórski

zmiany w organizacji ruchu obowiązują w dniu
1 listopada od godz. 5:00

- ulice Ludowa i Wapienna wyłączone z ruchu;
- zaopatrzenie stoisk handlowych do godziny 5:00 rano, bez możliwości parkowania;
- ulica Wielicka bez ograniczeń w ruchu;

Parking:

ulica Wielicka - pod Urzędem Miasta Krakowa.





Inne krakowskie cmentarze

Cmentarz Salwator

zmiany w organizacji ruchu obowiązują w dniu

1 listopada od godz. 5:00

- **zakaz zatrzymywania się na ulicy Malczewskiego**
(po prawej stronie od ul. Ks. Józefa w kierunku kopca)
i ulicy Wodociągowej.





Inne krakowskie cmentarze

Cmentarz Salwator

zmiany w organizacji ruchu obowiązują w dniu **1 listopada od godz. 5:00**

- **ulice św. Bronisławy i Malczewskiego wyłączone z ruchu;**

Dopuszczeni do wjazdu w ulicę św. Bronisławy:

- mieszkańcy ulic: św. Bronisławy, Gontyna, Anczyca i al. Waszyngtona;
- taxi;
- niepełnosprawni;
- pojazdy posiadające przepustkę ZIKiT;

Zaopatrzenie stoisk handlowych do godz. 5:00, bez możliwości parkowania;
zakaz zatrzymywania się na ul. św. Bronisławy.



Inne krakowskie cmentarze

Cmentarz Salwator

Dopuszczeni do wjazdu w ulicę Malczewskiego:

- Komunikacja Miejska w Krakowie (KMK);
- taxi;
- mieszkańcy ulicy Malczewskiego i Wodociągowej;
- niepełnosprawni;
- pojazdy posiadające przepustkę ZIKiT.





Inne krakowskie cmentarze

Cmentarz przy ul. Bieżanowskiej

zmiany w organizacji ruchu obowiązują w dniu

1 listopada od godz. 5:00

- **ul. Podmiłów** - wprowadzenie jednego kierunku ruchu od ul. Bieżanowskiej w kierunku ul. Młodzieży;
- **ul. Młodzieży** - wprowadzenie jednego kierunku ruchu od ul. Podmiłów w kierunku ul. Bieżanowskiej;
- **ul. Bieżanowska** - zakaz zatrzymywania się pojazdów w rejonie cmentarza w dniach **29 października - 1 listopada.**





Inne krakowskie cmentarze

Cmentarz przy ulicy Wspólnej

zmiany w organizacji ruchu obowiązują w dniu

1 listopada od godz. 5:00

- **ulica Wspólna wyłączona z ruchu** na odcinku od ulicy Klonowica do ulicy Dobczyckiej wraz z ulicami przyległymi (ulica Andrychowska, Sempołowskiej, Podgwiezdna, Monterańska);

Dopuszczeni do wjazdu:

- mieszkańcy ulicy Wspólnej i ulic przyległych.

Wyznaczony ogólnodostępny parking na ulicy Dobczyckiej (od ulicy Przekątnej), Jastrzębiej i Wspólnej (na zamkniętym odcinku).





Inne krakowskie cmentarze

Zakazy zatrzymywania się wprowadzone przy następujących cmentarzach **w dniu 1.11.2017 r.:**

- przy ulicy Niewodniczańskiego;
- przy ulicy Sodowej;
- przy ulicy Niebieskiej;
- przy ulicy Mała Góra (również na odcinku ul. Ks. Łaczka);
- przy ulicy Glogera;
- przy ulicy Balickiej;
- przy ulicy Olszanickiej;
- przy ulicy Igołomskiej;
- przy ulicy Zawitej;
- przy ulicy Wolskiego.

UWAGA: Szczegółowe informacje na temat zmian organizacji ruchu w rejonie krakowskich cmentarzy będą opublikowane

na stronie: **www.zikit.krakow.pl**

www.malopolska.policja.gov.pl



Cmentarze nowosądeckie:

W okresie od 31.10.2017 r. do dn. 02.11.2017 r.
wprowadzone zostaną następujące zmiany w organizacji ruchu:

Cmentarz w dzielnicy „Gołąbkowice”

- Na ulicy Lwowskiej w rejonie cmentarza prędkość pojazdów ograniczona zostanie do 30 km/h, zamontowane zostaną tablice ze znakiem A-30 „wzmoczony ruch pieszych”.
- Zabronione będzie zatrzymywanie pojazdów na wysokości cmentarza.

Parkowanie będzie dozwolone po jednej stronie ul. Lwowskiej (po stronie cmentarza), jak również na parkingu pod cmentarzem. Udostępniony będzie również parking GH Gołąbkowice.



Cmentarz komunalny

Ulice Rejtana i Husarska objęte zostaną zakazem zatrzymywania, prędkość zostanie ograniczona do 30 km/h, zamontowane zostaną tablice ze znakiem A-30 „wzmożony ruch pieszych”.

Możliwość parkowania pojazdów na wyznaczonym parkingu przyulicznym wzdłuż ul. Rejtana (obok cmentarza), po lewej stronie ul. Śniadeckich, Pierackiego oraz na parkingu przy ul. Pierackiego. Ponadto udostępnione będą parkingi w Zespole Szkół Samochodowych oraz CH Europa II Plaza.

Cmentarz w dzielnicy „Biegonice”

Na ulicy Nawojowskiej w rejonie cmentarza prędkość pojazdów ograniczona zostanie do 30 km/h, zamontowane zostaną tablice ze znakiem A-30 „wzmożony ruch pieszych”.

Zabronione będzie zatrzymywanie pojazdów po prawej stronie od ul. Biegonickiej w kierunku Centrum.

Parkowanie pojazdów będzie możliwe na ul. Węgierskiej po stronie cmentarza, na parkingu przy kaplicy oraz na ulicach okalających cmentarz.



Cmentarz w dzielnicy „Zawada”

Na ulicy Nawojowskiej w rejonie cmentarza prędkość pojazdów ograniczona zostanie do 30 km/h, zamontowane zostaną tablice ze znakiem A-30 „wzmożony ruch pieszych”.

Zabronione będzie zatrzymywanie pojazdów na wysokości cmentarza, oraz na odcinku od ul. Krętej do ul. Bora Komorowskiego.

Na ul. M. Dąbrowskiej wprowadzony zostanie jeden kierunek ruchu (od ul. Nawojowskiej do ul. B. Prusa).

Parkowanie będzie dozwolone po jednej stronie ul. Dąbrowskiej i na znajdujących się w tym rejonie parkingach w rejonie Kościoła i cmentarza.

Cmentarz w dzielnicy „Helena”

Na ulicy Św. Heleny w rejonie cmentarza zamontowane zostaną tablice ze znakiem A-30 „wzmożony ruch pieszych”.

Na ul. Starowiejskiej zabronione będzie zatrzymywanie pojazdów po jednej stronie, zakaz zatrzymywania będzie obowiązywał również po jednej stronie ul. Św. Heleny.

Parkowanie pojazdów będzie dozwolone na ul. Starowiejskiej od strony cmentarza jak również na ul. Św. Heleny, Jesionowej i Pastwiska.



Cmentarze tarnowskie

Cmentarz Krzyż

zmiany w organizacji ruchu **od 1.11.2017 r. godz. 6⁰⁰ do 1.11.2017 r. godz. 22⁰⁰**

Ulica Spokojna pomiędzy Krzyską, a Nowodąbrowską - droga dwujezdniowa:

Parkowanie skośne na lewym pasie północnej jezdni (dojazd od ulicy Nowodąbrowskiej) oraz parkowanie skośne na prawym pasie jezdni południowej (dojazd od ulicy Krzyskiej od granicy miasta). Wyjazd z ulicy Spokojnej wyłącznie w prawo do centrum miasta.

Ulica Spokojna pomiędzy Krzyską i Al. Piaskową:

- Jeden kierunek ruchu od ulicy Krzyskiej do zjazdu na parking MPEC.
- Wjazd od ulicy Nowodąbrowskiej i ulicą Krzyską od granic miasta.

Parkowanie skośne na południowym pasie jezdni od ulicy Krzyskiej do zjazdu na parking MPEC.



Ulica Krzyska pomiędzy Spokojną i M. B. Fatimskiej

- Jeden kierunek ruchu od Spokojnej do M. B. Fatimskiej.
- Prawostronny zakaz zatrzymywania się od ul. Spokojnej i obustronny zakaz zatrzymywania się od pętli autobusowej.

Dopuszczony ruch w obu kierunkach dla autobusów komunikacji miejskiej, taksówek i mieszkańców posesji.

- Zamknięty dla ruchu, z dopuszczeniem autobusów komunikacji miejskiej, plac do zawracania (tzw. pętla autobusowa)

Parkingi przycementarne i udostępnione place wewnętrzne:

Wjazd ulicą Krzyską od strony ul. Spokojnej.

Wyznaczono dodatkowo parkingi na ulicy Krzyskiej - lewostronny od ul. Spokojnej do pierwszego parkingu przycementarnego, na ulicy Spokojnej - lewostronny parking na odcinku od ul. Krzyskiej do zjazdu do MPEC, - lewostronny na północnej jezdni od ul. Nowodąbrowskiej i prawostronny na jezdni południowej od ulicy Krzyskiej.



Cmentarz Klikowa

zmiany w organizacji ruchu **od 31.10.2017 r. godz. 9.00 do 1.11.2017 r. godz. 22.00**

Ulica Zagumnie

- Jeden kierunek ruchu od ulicy ks. Bajdy do ulicy Klikowskiej z zakazem parkowania po prawej stronie.
- Dwukierunkowa droga od skrzyżowania z ul. Ks. Bajdy do łącznika o nawierzchni bitumicznej z ul. Klikowską z zakazem zatrzymywania się po południowej stronie ulicy.

Ulica Bajdy

- Obustronny zakaz zatrzymywania się na całej długości włącznie z dojazdami do parkingów przy cmentarzu miejskim i rejonem pętli autobusowej.





Cmentarz Mościce

zmiany w organizacji ruchu **od 1.11.2017 r. godz. 6.00 do 1.11.2017 r. godz. 22.00.**

Ulica Czarna Droga

- Jeden kierunek ruchu od skrzyżowania z ul. Zbylitowską do skrzyżowania z ul. Norwida z zakazami zatrzymywania się przemiennie po północnej i południowej stronie drogi.

Ulica Zaciszna

- Ruch zamknięty z wyłączeniem autobusów komunikacji miejskiej, taksówek i pojazdów mieszkańców.
- Zakaz zatrzymywania się po zachodniej stronie ulicy.

Ulica Raławicka

- Ruch zamknięty pomiędzy ulicami Grochowską a Zaciszną z wyłączeniem taksówek i pojazdów mieszkańców.



Ulica Burkiewicza

- Ruch zamknięty pomiędzy ulicami Tenerowicza a Zaciszną z wyłączeniem taksówek i pojazdów mieszkańców.

Ulica Sienkiewicza

- Ruch dwukierunkowy z obustronnymi zakazami zatrzymywania się.

Parking przycementarny i pasy postojowe wyznaczone naprzemiennie po południowej i północnej stronie drogi. Wjazd od strony ul. Zbylitowskiej.

Cmentarz parafialny Lwowska

zmiany w organizacji ruchu **od 31.10.2017r. godz. 9.00 do 1.11.2017 r. godz. 22.00**

Ulica Szara

- Jeden kierunek wjazdu drogą do parkingu przycementarnego i jednokierunkowy wyjazd.

Ulica Lwowska

- Pobocze południowe z zakazem zatrzymywania się. Pomiędzy przejściami dla pieszych odgródzenie jezdni od pobocza barierami i taśmami pomiędzy barierami .



Cmentarz Stary

zmiany w organizacji ruchu **od 1.11.2017 r. godz. 5.00 do 1.11.2017 r. godz. 22.00**

Ulica Tuchowska

- Jeden kierunek ruchu od ulicy Narutowicza do skrzyżowania z ulicą Ziaji.

Parkowanie pojazdów na całej długości ulicy Tuchowskiej ukośnie po stronie zachodniej.

- Zakaz zatrzymywania się na całej długości muru cmentarnego na ulicy Tuchowskiej po stronie wschodniej.

Ulica Ziaji

- Obustronny zakaz zatrzymywania się na całej długości ul. Ziaji.





Surowsze kary dla piratów drogowych i pijanych kierowców



Przekroczysz prędkość o więcej niż 50 km/h
- STRACISZ PRAWO JAZDY



UWAGA!

Za przekroczenie prędkości na obszarze zabudowanym o 50 km/h kierującemu zostanie zatrzymane prawo jazdy!

DECYZJA o zatrzymaniu prawa jazdy jest wydawana przez Starostę na okres 3 miesięcy i ma rygor natychmiastowej wykonalności.

Kierowanie pojazdem pomimo wydania decyzji przez Starostę lub pomimo zatrzymania prawa jazdy skutkuje:

- **przedłużeniem okresu, na który zatrzymano prawo jazdy** - do 6 miesięcy
- **cofnięciem uprawnień** – w razie kolejnego ujawnienia kierowania pojazdem mimo zatrzymanego prawa jazdy (decyzja Starosty o cofnięciu uprawnień)

- **ODPOWIEDZIALNOŚĆ KARNA – NOWY PRZEPIS** - Niestosowanie się do decyzji właściwego organu o cofnięciu uprawnienia do kierowania pojazdami rodzi odpowiedzialność karną z **art. 180a kk – kara pozbawienia wolności do 2 lat**





Zasady bezpiecznego kierowcy

Pamiętaj - tylko trzeźwy i przestrzegający przepisów prawa drogowego kierowca dojedzie bezpiecznie do celu.

Przed wyjazdem sprawdź:

- czy masz przy sobie wszystkie wymagane przepisami dokumenty i czy są one aktualne,
- czy twój samochód jest sprawny technicznie i odpowiednio wyposażony,
- czy leki, które zażywasz pozwalają na bezpieczne kierowanie pojazdem.



PAMIĘTAJ

Kierowanie po alkoholu zawsze wiąże się z zatrzymaniem prawa jazdy i uniemożliwieniem dalszej jazdy!

Jeżeli badanie trzeźwości wykaże:

- **od 0,2 – 0,5 promila** – kierujący odpowie za popełnienie wykroczenia i oprócz grzywny zostanie mu zatrzymane prawo jazdy na okres od 6 miesięcy do 3 lat,
- **powyżej 0,5 promila** – kierujący będzie odpowiadał za popełnienie przestępstwa, które zagrożone jest karą pozbawienia wolności do 2 lat, a zakaz prowadzenia pojazdów zostanie orzeczony na okres od 3 – 15 lat.

Jeżeli zażywasz leki sprawdź czy pozwalają one na bezpieczne kierowanie pojazdem – informacje te muszą być zawarte w ulotce dołączonej do leku.





Konsekwencje finansowe związane m.in. z kosztami :

- holowania samochodu na parking strzeżony;
- zabezpieczenia samochodu na parkingu strzeżonym;
- obligatoryjne orzeczenie **świadczenia pieniężnego** (co najmniej 5000 zł, a w przypadku ponownego skazania co najmniej 10000 zł), na rzecz Funduszu Pomocy Pokrzywdzonym oraz Pomocy Postpenitencjarne;
- zapłacenia orzeczonej grzywny, której maksymalna wysokość może wynieść 1 080 000 zł;
- pokrycia szkód wyrządzonych podczas kierowania pod wpływem alkoholu, środków działających podobnie do alkoholu lub środków odurzających (wtedy ubezpieczenie AC nie działa, natomiast firma ubezpieczeniowa regresem - po wypłaceniu szkody – będzie domagać się kwoty, którą wydatkowała na pokrycie szkody z ubezpieczenia OC)



Konsekwencjami społecznymi:



- osoba skazana za kierowanie w stanie nietrzeźwości lub pod wpływem środków odurzających może mieć problemy ze znalezieniem pracy, ponieważ figuruje w Krajowym Rejestrze Karnym za popełnienie przestępstwa umyślnego;
- sprawcy najcięższych wypadków drogowych stracą prawo jazdy na zawsze.



Widzisz pijanego kierowcę – masz prawo interweniować

art.243 Kodeksu postępowania karnego – Ujęcie obywatelskie.

„Każdy ma prawo **ująć osobę** na gorącym uczynku przestępstwa lub w pościgu podjętym bezpośrednio po popełnieniu przestępstwa, jeżeli zachodzi obawa ukrycia się tej osoby lub nie można ustalić jej tożsamości”.

Nie jest to jednak prawny obowiązek, który ciąży na każdym obywatelu.

Osobę ujętą należy niezwłocznie oddać w ręce Policji.





UWAGA:

Zgodnie z *Rozporządzeniem Ministra Infrastruktury z dnia 31 lipca 2007 roku w sprawie okresowych ograniczeń oraz zakazu ruchu niektórych pojazdów na drogach, w dniach:*

- **31 października 2017r.: w godz. 18.00 – 22.00,**
- **1 listopada 2017r.: w godz. 8.00 – 22.00**

obowiązuje zakaz ruchu na drogach pojazdów i zespołów pojazdów o dopuszczalnej masie całkowitej przekraczającej 12 ton (z wyłączeniem autobusów).



Utrudnienia na małopolskich drogach

Informacje o utrudnieniach na drogach można uzyskać
odwiedzając strony internetowe:

➤ Generalna Dyrekcja Dróg Krajowych i Autostrad w Krakowie –
www.krakow.gddkia.gov.pl,
www.gddkia.gov.pl/pl/22/mapa-kamer-monitorujacych

➤ Autostrada A4 –
<http://www.autostrada-a4.pl/driver>

➤ Zarząd Dróg Wojewódzkich w Krakowie –
www.zdw.krakow.pl/ , www.wtatry.eu/kamery





KOMENDA WOJEWÓDZKA POLICJI W KRAKOWIE

PORADY DLA PIESZYCH



www.malopolska.policja.gov.pl

Pieszcy a elementy odblaskowe

Przypominamy, że
od 31 sierpnia 2014 roku elementy odblaskowe
obowiązkowe dla wszystkich pieszych!



Treść artykułu 11 ust. 4a brzmi następująco:

"Pieszcy poruszający się po drodze po zmierzchu poza obszarem zabudowanym jest obowiązany używać elementów odblaskowych w sposób widoczny dla innych uczestników ruchu, chyba że porusza się po drodze przeznaczonej wyłącznie dla pieszych lub po chodniku."



Zachowaj ostrożność w rejonach cmentarzy!

Stosuj się do poleceń policjantów,
strażników miejskich i innych osób uprawnionych
do wydawania poleceń na drodze!

Stosuj zasady bezpiecznego poruszania się po drodze:

- jeśli idziesz po poboczu lub po jezdni jesteś zobowiązany iść lewą stroną,
- używaj elementów odblaskowych,
- nie wchodź na jezdnię bezpośrednio przed jadący pojazd,
- nie wchodź na jezdnię spoza pojazdu lub innej przeszkody, ograniczającej widoczność drogi.



Bezpiecznej drogi



życzą małopolscy policjanci